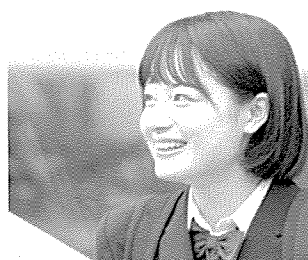


高等学校と専門学校を結ぶ進路研究誌

キャリアエデュ Career Education

2019.11 No.57

C O N T E N T S



特集	高等教育の修学支援新制度 ——給付型奨学金と授業料等減免	1
	Chapter1 「新しい奨学金制度」の概要 Chapter2 修学支援対象校の機関要件 都内専門学校 修学支援対象校一覧	
	キャリア教育における講師派遣プログラムレポート 東京都立松原高等学校／東京都立福生高等学校(定時制) キャリア教育における講師派遣のご案内	12
	協会主催事業のご案内	17
	高等学校の進路指導の現場から 東京都立小山台高等学校(定時制)	18
	専門学校 TOPICS ①令和元年度「文部科学省 学校基本調査」(速報)より ②東専各協会「平成31年3月専門学校 卒業生の就職状況調査」より ③「愛玩動物看護師」が国家資格に	20
	専門学校の教育◆分野別ファイル 第5回「教育・社会福祉分野」	23
	バックナンバーのご案内	28
	18歳からの進路と日本の高等教育機関	
